

GRUNDKARTA ÖVER
KV PEDAGOGIEN

HJO KOMMUN
SKARABORGS LÄN

UPPRÄTTAD I JANUARI 1987

Anders Sjög
ANDERS SJÖG
1: E MÄTNINGSINGENJÖR

BETECKNINGAR

---	TRAKTGRÄNS
---	GÄLLANDE KVARTERS ELLER ANNAN OMRÅDESGRÄNS
---	ENLIGT DETALJPLAN SAMMANFALLANDE MED FASTIGHETSGRÄNS
---	GÄLLANDE KVARTERS ELLER ANNAN OMRÅDESGRÄNS ENLIGT DETALJPLAN
---	FASTIGHETSGRÄNS
---	BESTÄMMELSGRÄNS
.....	EJ FASTSTÄLLD GRÄNS FÖR PARKOMRÅDE, SERVICUTSOMRÅDE
⊠	HUVUDBYGGNAD
⊠	UTHUS
⊠	ANNAN BYGGNAD
⊠	TRANSFORMATORBYGGNAD
---	VÄG MED RESP. UTAN SIDOUTRYMME
---	HÄCK
---	STAKET
---	ÄGOSLAGSGRÄNS
---	STÖDMUR
---	STENMUR
---	VATTENDRAG
---	BRO ÖVER VATTENDRAG
---	TRAPPA
---	HANDIKAPPRAMP
○	LÖVSKOG
○	LÖVTRÄD RESP. BARRTRÄD
○	FLAGGSTÄNG
○	STATY
○	ELSTOLPE, TELESTOLPE
○	BELYSNINGSSTOLPE
---	HÖGSPÄNNINGSLEDNING
---	TELELEDNING
○	POLYGONPUNKT
+	RUTNÄTSPUNKT
○	NIVÅKURVOR
---	TRAKTNAMN
10 3.59	REGISTERBETECKNINGAR
+0.0	FASTSTÄLLD HÖJD
0.0	AVVÄGD HÖJD
uz	LITTERA PÅ I BIHANG C REDOVISAT OMRÅDE
pla	OMRÅDE FÖR ALLÉTRÄD
u	LEDNINGSOMRÅDE

ANGIVNA HÖJDER ÄRO ATT HÄNFÖRA TILL LOKALT HÖJDSYSTEM-
HJO KOMMUNS KOORDINATSYSTEM

BYGGNADERNAS BEGRÄNSNINGSLINJER UTGÖRES AV HORIZONTAL-
PROJEKTIONEN AV TAKENS YTTERKANTER

MÄTKLASS II

FASTIGHETSREDOVISNINGEN VERKSTÄLLD 1987-03-03

SKALA 1:1000

0 50 100M

KVARTERET PEDAGOGIEN M.M.

HJO KOMMUN
SKARABORGS LÄN

FÖRSLAG TILL ÄNDRING AV STADSPLAN

UPPRÄTTAT 1987-05-07

STADSARKITEKTKONTORET

ARKITEKTRINGEN

Per-Göran Ylander
PER-GÖRAN YLANDER
STADSARKITEKT

Bo Jönsson
BO JÖNSSON
ARK. SAR

BETECKNINGAR

A. GRÄNSBETECKNINGAR

---	STADSPLANEGRÄNS
---	GÄLLANDE OMRÅDESGRÄNS AVSEDD ATT BEHÅLLAS
---	GÄLLANDE BESTÄMMELSGRÄNS AVSEDD ATT BEHÅLLAS
---	GÄLLANDE OMRÅDESGRÄNS AVSEDD ATT UTGÅ
---	GÄLLANDE OMRÅDESGRÄNS TILLIKA FASTIGHETSGRÄNS AVSEDD ATT UTGÅ
---	GÄLLANDE BESTÄMMELSGRÄNS AVSEDD ATT UTGÅ
---	OMRÅDESGRÄNS
---	BESTÄMMELSGRÄNS

B. OMRÅDESBETECKNINGAR

ALLMÄN PLATS

---	GATA
---	PARK

BYGGNADSKVARTER

A	ALLMÄNT ÄNDAMÅL
B	BOSTÄDER
Chb	CENTRUMBEBYGGELSE OCH BOSTÄDER

SPECIALOMRÅDEN

Es	TRANSFORMATORSTATION
----	----------------------

C. ÖVRIGA BETECKNINGAR AVSEDDA ATT FASTSTÄLLAS

---	MARK SOM INTE FÅR BEBYGGAS
---	SKYDDSONRÅDE FÖR BEFINTLIGA TRÄD
---	SKYDDSONRÅDE FÖR ALLÉTRÄD
---	MARK FÖR UTHUS O DYL
ga	OMRÅDEN FÖR GEMENSAMHETSANLÄGGNING ENLIGT ANLÄGGNINGSLAGEN
(+0.0)	GÄLLANDE GATUHÖJD AVSEDD ATT UTGÅ
+0.0	GATUHÖJD
⊠	ANTAL LÄGENHETER
II	ANTAL VÅNINGAR
q	SÄRSKILD MILJÖHÄNSYN
⊠	BYGGNADSHÖJD
⊠	TAKLUTNING MIN. & MAX. VINKEL
u	LEDNINGSOMRÅDE

D. ILLUSTRATIONER, HÄNVISNINGAR

---	OMRÅDE, ENL. PLANBESKRIVNINGEN, SOM OMFATTAS AV VIDGAT SKYDD ENL. § 38 BS
-----	---

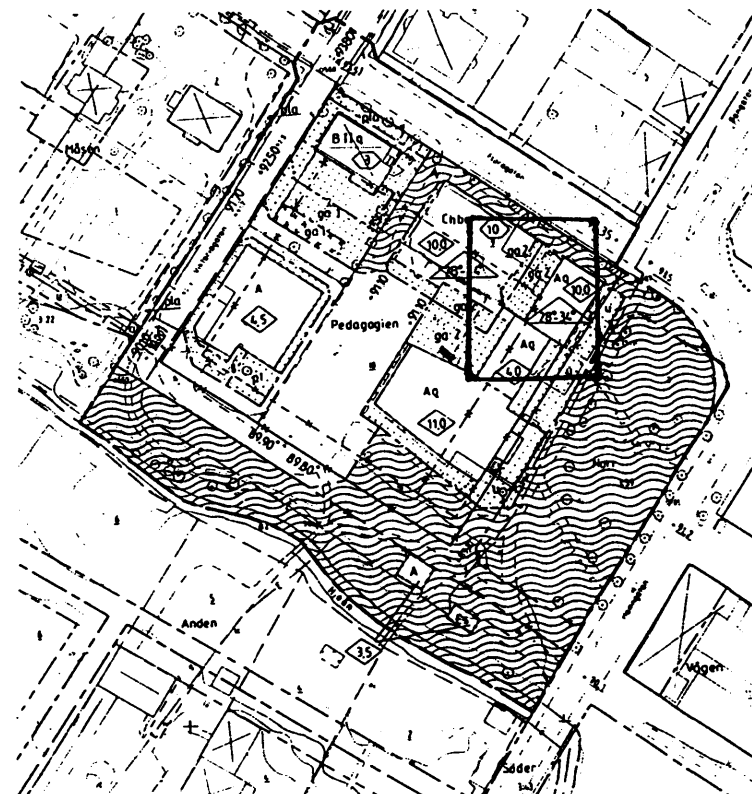
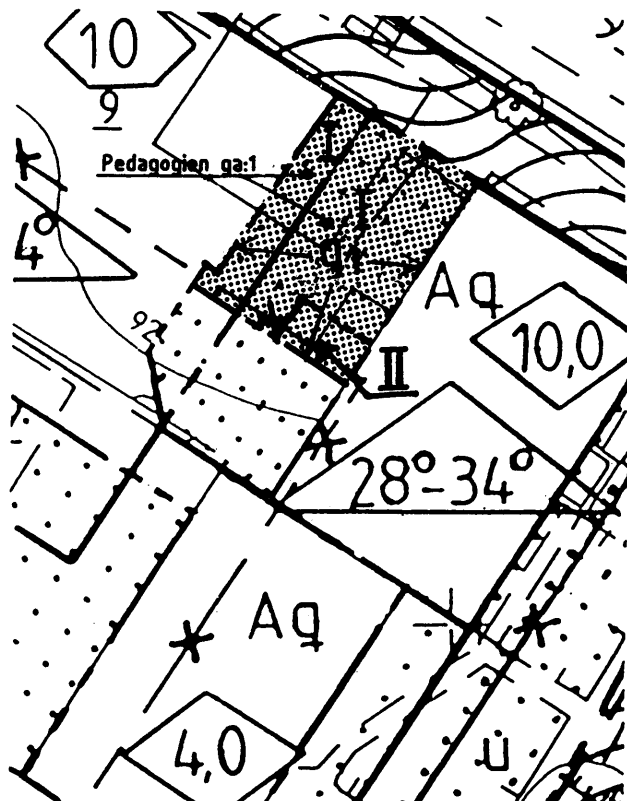


Gegen laga kraftvunnet beslut den
17 augusti 1987 fastställt
Instyrelsen i Skaraborgs län & denna karta skedd
liggjord *Anders Sjög*
stadslinje betyg
Sigvard Genkens
Sigvard Genkens


TILLHÖR KOMMUNFULLMÄKTIGES
BESLUT 1987-06-17 § 62
Ingemar Nolberger
INGEMAR NOLBERGER
ORDFÖRANDE

KVARTERET PEDAGOGIEN M.M.
HJO KOMMUN, SKARABORGS LÄN

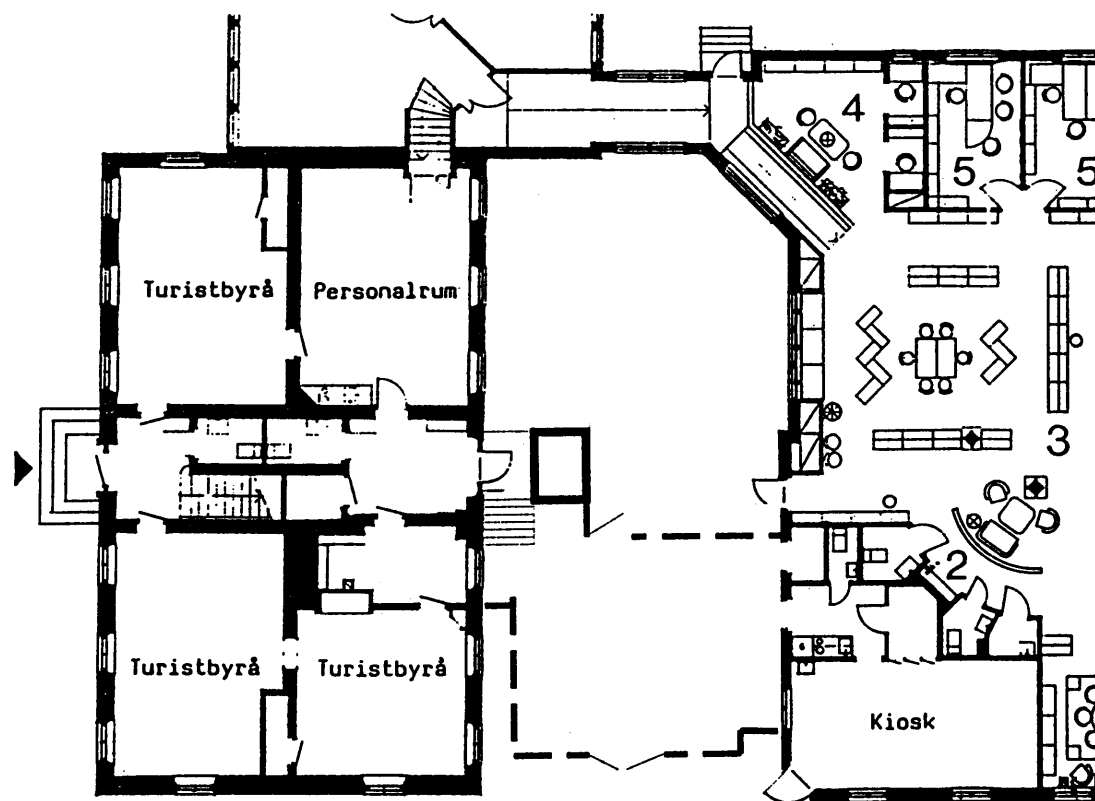
FASTSTÄLLD 1987-08-17



 Område inom vilket planändringen skall gälla Stadsplan för kvarteret Pedagogien 1987-08-17 Skala 1:2000 med en våning tillåten

 Område inom vilket med planändringen skall gälla med två våningar är tillåtna.

Skala 1:400



Plan 2 Museum
Kulturnämndens sammanträdesrum

TILLÄGG TILL PLANBESTÄMMELSER

Följande gäller inom det på vidstående karta särskilt markerade området. Bestämmelserna i tidigare detaljplan (Stadsplan för kvarteret Pedagogien fastställd 1987-08-17) gäller jämsides.

Egenskapsgräns för tillåten byggnadsarea i kv Pedagogien i gemensamhetsanläggning flyttas så att byggrätt för ny kompletteringsbyggnad erhålles.

I En våning är tillåten inom plantillägget.

II Två våningar tillåtna inom plantillägget

q, Kulturhistoriskt värdefull miljö. Vid utformning av ny byggnad skall särskild hänsyn tas till den värdefulla miljön.

ADMINISTRATIVA BESTÄMMELSER
Genomförandetiden är fem år från det att planändringen vunnit laga kraft.

TILLÄGG TILL PLANBESKRIVNING

HANDLINGAR

Detaljplaneändringen utgörs av detta tillägg och en separat fastighetsförteckning.

OMRÅDE SOM BERÖRS

Detaljplaneändringen omfattar delar av gemensamhetsanläggningen Pedagogien ga 1, omedelbart öster om biblioteket som en del av kvarteret Pedagogien, Hjo kommun.

PLANÄNDRINGENS SYFTE

Planens syfte är att skapa förutsättningar för att bygga en kompletterande entrebyggnad för turistbyrå och ett blivande konstmuseum.

Gällande stadsplan från 1987 tillåter ingen byggnad på gården. Den aktuella ändringen bedöms inte strida mot planens syfte.

ANTAGANDEHANDLING

PLANÄNDRINGENS INNEBÖRD

Planändringen innebär att byggrätt tillskapas för ca 9 x 12 meter. Ändringen innebär att den s.k. genomförandetiden blir fem år för denna del av fastigheten Pedagogien. Genomförandetiden för de övriga delarna av stadsplanen har löpt ut.

GENOMFÖRANDEBESKRIVNING

Sedan den 1 juli 1991 ger PBL (Plan och bygglagen) 5:12 begreppet "ändring av detaljplan" en annan innebörd än den tidigare vedertagna. Ändring av detaljplan innebär numera att den ursprungliga planen består och skall läsas tillsammans med de tillkommande handlingarna.

Planändringen är av begränsad betydelse och bedöms i stort sett endast vara av intresse för berörda fastighetsägare. Ett s.k. enkelt planförfarande enligt PBL 5:28 avses därför användas. Ambitionen är att den skall vinna laga kraft under januari 1998.

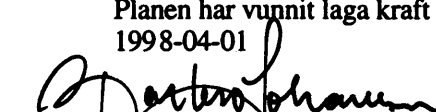
Ny förrättning för omprövning av gemensamhetsanläggningen Pedagogien ga:1 behövs

Rätt för befintlig allmän dagvattenledning genom gemensamhetsanläggningen bör säkras i samband med byggnationen.

Planen antagen av Miljö- och byggnadsnämnden enligt beslut 1998-02-18


Magnus Johansson
Ordförande

Planen har vunnit laga kraft
1998-04-01


Barbro Johansson
Karttekniker

ÄNDRING AV DETALJPLAN FÖR KVARTERET PEDAGOGIEN M.M. HJO KOMMUN, SKARABORGS LÄN

UPPRÄTTAD AV STADSBYGGNAD & MILJÖ 1997-12-11


PER-GÖRAN YLANDER
STADSARKITEKT

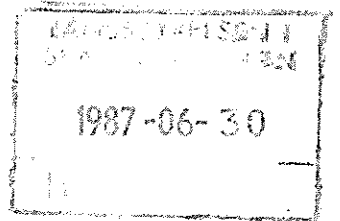

JARL STJERNSTEDT
PLANARKITEKT

TILLÄGG TILL PLANKARTA

ÖVRIGA HANDLINGAR

- Stadsplan för kvarteret Pedagogien m.m. fastställd 1987-08-17.
- Fastighetsförteckning
- VA-karta
- Samrådsredogörelse

S71a



KV PEDAGOGIEN M M
HJO KOMMUN
SKARABORGS LÄN

FÖRSLAG TILL ÄNDRING AV STADSPLAN

BESTÄMMELSER

1 § PLANOMRÅDETS ANVÄNDNING

1 mom Byggnadskvarter

- a) Med A betecknat område får användas endast för allmänt ändamål.
- b) Med B betecknat område får användas endast för bostadsändamål.
- c) Med Chb betecknat område får användas endast för sådant kulturellt eller kommersiellt ändamål som ej kan väntas medföra sanitär olägenhet för närboende, samt för bostadsändamål. I bottenvåningen får bostäder ej anordnas.

2 mom Specialområden

Med Es betecknat område får användas endast för transformatorstation och därmed samhörigt ändamål.

2 § MARK SOM INTE ELLER I ENDAST MINDRE OMFATTNING FÅR BEBYGGAS

1 mom Med punktprickning betecknad del av kvartersmark får inte bebyggas.

2 mom Med pl och punktprickning betecknad del av kvartersmark skall utgöra skyddsområde för befintliga träd.

3 mom Med pl a betecknad del av kvartersmark skall utgöra område för alléträd. Befintliga alléträd skall bevaras och skall vid behov kompletteras med nya alléträd.

4 mom Med korsprickning betecknad mark får bebyggas endast med uthus och garage.

3 § SÄRSKILDA FÖRESKRIFTER ANGÅENDE OMRÅDE FÖR ALLMÄNNA LEDNINGAR

På med u betecknad mark får icke vidtas anordningar som hindrar framdragande och underhåll av underjordiska allmänna ledningar.

4 § SÄRSKILDA FÖRESKRIFTER ANGÅENDE OMRÅDEN FÖR VISSA GEMENSAMMA ANORDNINGAR

På med ga 1 och ga 2 betecknad mark får inte vidtas anordningar som hindrar markens användning för gemensamma parkeringsplatser, respektive gemensamma gårdar.


5 § EXPLOATERING AV BEBYGGELSEOMRÅDE

Inom med siffra i sexhörning betecknat område får bebyggelse uppföras med sammanlagt högst det antal lägenheter som siffran anger.

6 § BYGGNADS UTFORMNING

- 1 mom På med romersk siffra betecknat område får byggnad uppföras med högst det antal våningar som siffran anger.
- 2 mom På med II betecknat område får huvudbyggnad inte uppföras till större höjd än 7,5 meter.
- 3 mom På med siffra i romb betecknat område får byggnad uppföras till högst den höjd i meter som siffran anger.
- 4 mom På med siffra i triangel betecknat område skall tas ges en lutning mot horisontalplanet inom de gradtal som siffrorna anger.
- 5 mom Inom med q betecknat område får ej vidtas sådan ändring av befintlig bebyggelse som förvanskar dess karaktär eller anpassning till omgivningen. Ny bebyggelse skall utformas med särskild hänsyn till omgivningens egenart.


HJO KOMMUN
STADSARKITEKTKONTORET
1987-05-07


Per-Göran Ylander
Stadsarkitekt


ARKITEKTRINGEN
1987-05-07


Bo Jonsson
Arkitekt SAR

Tillhör kommunfullmäktiges
beslut 1987-06-17 § 62


Ingemar Nolberger
KF ordförande

Tillhör länsstyrelsens i Skaraborgs län
Beslut 1987-08-17 betygar
På tjänstens vägnar


Sigvard Gertzén